

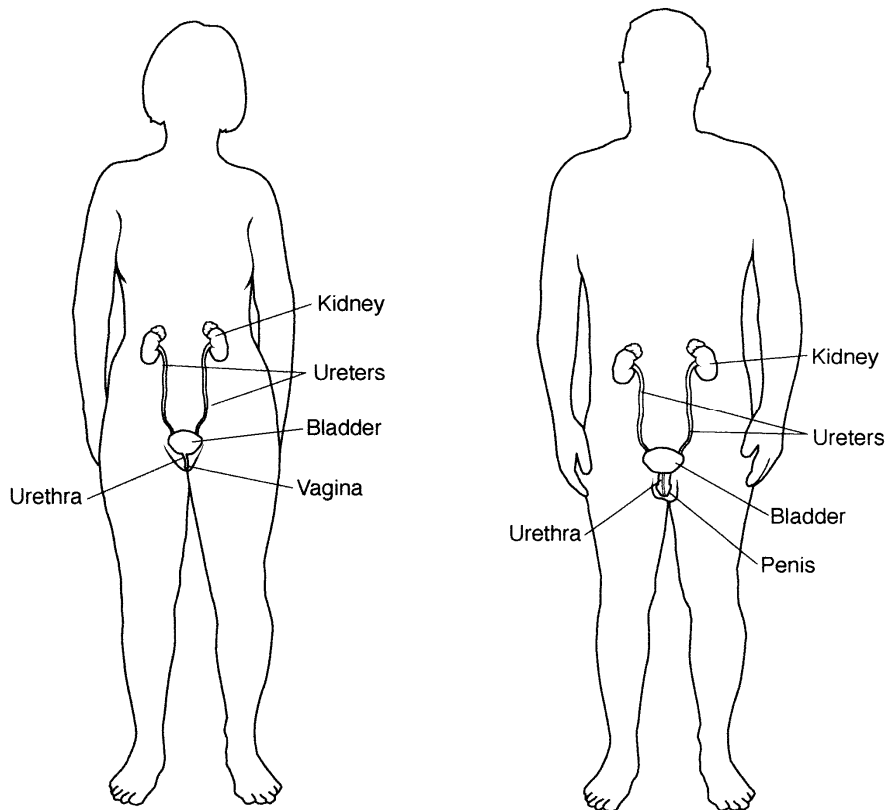
Kidney Failure

Kidney failure is also called renal failure. With kidney failure, the kidneys cannot get rid of the body's extra fluid and waste. This can happen because of disease or damage from an injury.

The kidneys:

- Get rid of excess water and waste products
- Adjust the fluid and chemicals needed by the body
- Control blood pressure
- Control the hormones in the body that make new red blood cells

The kidneys take excess water and waste products from the blood and turn it into urine. Urine is then passed out of the body. Most people have 2 kidneys. A person can live a healthy life with one kidney.



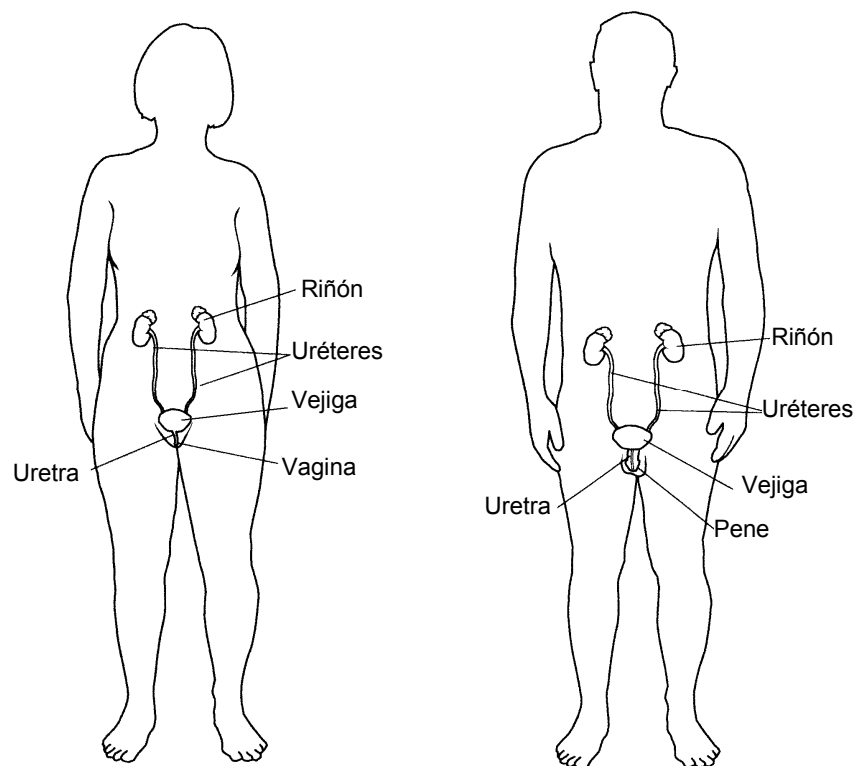
Insuficiencia renal

La insuficiencia renal también se conoce como insuficiencia de los riñones. Con la insuficiencia renal, los riñones no pueden eliminar el exceso de líquido y desecho del cuerpo. Esto puede suceder debido a una enfermedad o a un daño causado por una lesión.

Los riñones:

- eliminan el exceso de agua y productos de desecho;
- ajustan el líquido y las sustancias químicas que el cuerpo necesita;
- controlan la presión arterial;
- controlan las hormonas del cuerpo que producen nuevos glóbulos rojos.

Los riñones toman el exceso de agua y productos de desecho en la sangre y lo transforman en orina. Luego la orina se elimina del cuerpo. La mayoría de las personas tiene 2 riñones. Una persona puede llevar una vida saludable con un riñón.



There are 2 kinds of kidney failure called acute and chronic.

Acute Kidney Failure

Acute kidney failure is a sudden loss of kidney function that happens within hours or days. Causes may include:

- Severe infections
- Severe burns
- Injury to or blockage of the blood flow to the kidneys
- Low blood pressure
- Blockage in the urinary tract
- Heart failure
- Chemical or drug poisoning

The kidneys can often get better when the cause of the problem is found and treated.

Chronic Kidney Failure

Chronic kidney failure occurs when the kidneys slowly lose their function. It is a lifelong disease that does not get better. Causes may include:

- Diseases such as diabetes, high blood pressure and heart disease
- Kidney stones
- Blockage or problems in the urinary tract
- Lupus, an autoimmune disease

Existen dos tipos de insuficiencia renal, llamadas aguda y crónica.

Insuficiencia renal aguda

La insuficiencia renal aguda es una pérdida repentina de la función del riñón, que sucede en horas o días. Las causas pueden incluir:

- infecciones graves;
- quemaduras graves;
- una lesión u obstrucción en el flujo sanguíneo a los riñones,
- presión arterial baja;
- obstrucción en las vías urinarias;
- insuficiencia cardíaca;
- intoxicación con sustancias químicas o drogas;

En general, cuando se detecta y se trata la causa del problema, los riñones pueden mejorar.

Insuficiencia renal crónica

La insuficiencia renal crónica sucede cuando los riñones pierden lentamente su función. Es una enfermedad de por vida que no mejora. Las causas pueden incluir:

- enfermedades como la diabetes, hipertensión arterial y enfermedades cardíacas;
- cálculos renales;
- obstrucción o problemas en las vías urinarias;
- lupus, una enfermedad autoinmune;

- Scleroderma, a skin and connective tissue disorder
- Chronic infections
- Drug abuse
- Poisons

Signs of Chronic Kidney Failure include:

- Swelling in the hands, face or feet
- Changes in how often you need to urinate
- Feeling very tired or weak
- Headache and confusion
- Nausea or vomiting
- Loss of appetite
- Feeling short of breath
- Itchy skin

There is no cure for chronic kidney failure. It is treated with diet changes and medicines. When the kidneys lose most of their function, called end-stage renal failure, dialysis is needed several days a week. A kidney transplant may also be a treatment option.

Talk to your doctor or nurse if you have any questions or concerns.

2/2008. Developed through a partnership of The Ohio State University Medical Center, Mount Carmel Health and OhioHealth, Columbus, Ohio. Available for use as a public service without copyright restrictions at www.healthinfotranslations.org.

- esclerodermia, un trastorno de la piel y el tejido conectivo;
- infecciones crónicas;
- abuso de drogas;
- sustancias tóxicas.

Entre los síntomas de la insuficiencia renal crónica se encuentran:

- hinchazón en las manos, la cara o los pies;
- cambios en la frecuencia de la necesidad de orinar;
- sentirse cansado o débil;
- dolor de cabeza y confusión;
- náuseas o vómitos;
- pérdida del apetito;
- falta de aire;
- piel con picazón.

No existe una cura para la insuficiencia renal crónica. Se trata con cambios de dieta y medicamentos. Cuando los riñones pierden la mayor parte de su función, lo que se llama insuficiencia renal en etapa terminal, se necesita diálisis varios días a la semana. Un trasplante de riñón también puede ser una opción de tratamiento.

Hable con su médico o enfermera si tiene alguna pregunta o duda.

2/2008. Developed through a partnership of The Ohio State University Medical Center, Mount Carmel Health and OhioHealth, Columbus, Ohio. Available for use as a public service without copyright restrictions at www.healthinfotranslations.org.

Kidney Failure. Spanish